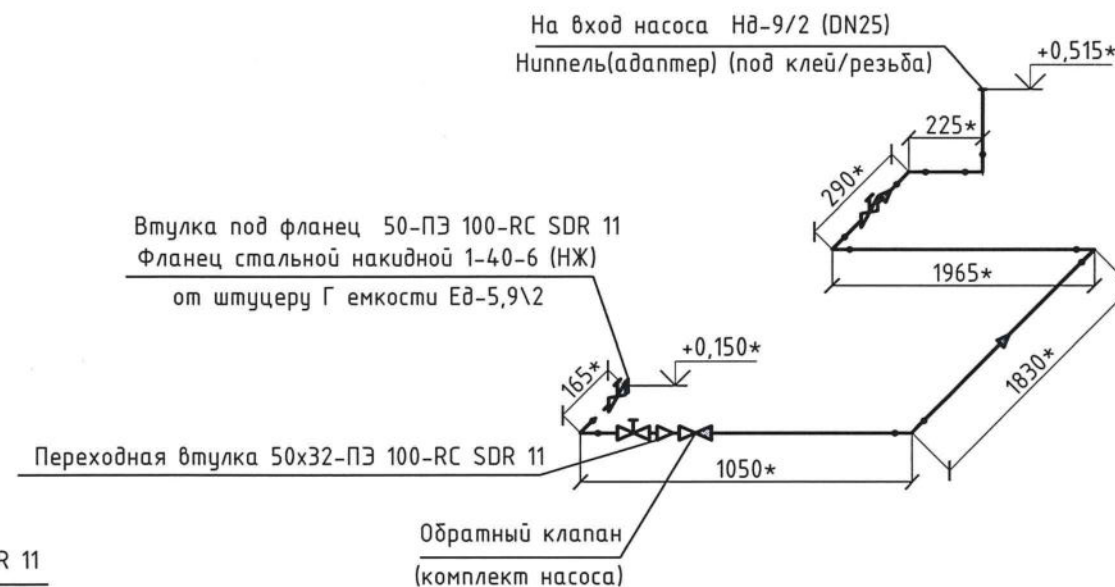


От Ед-5\1 на насос Нд-5/1



От Ед-5\2 на насос Нд-9/2



От Ед-5\2 на насос Нд-5/2

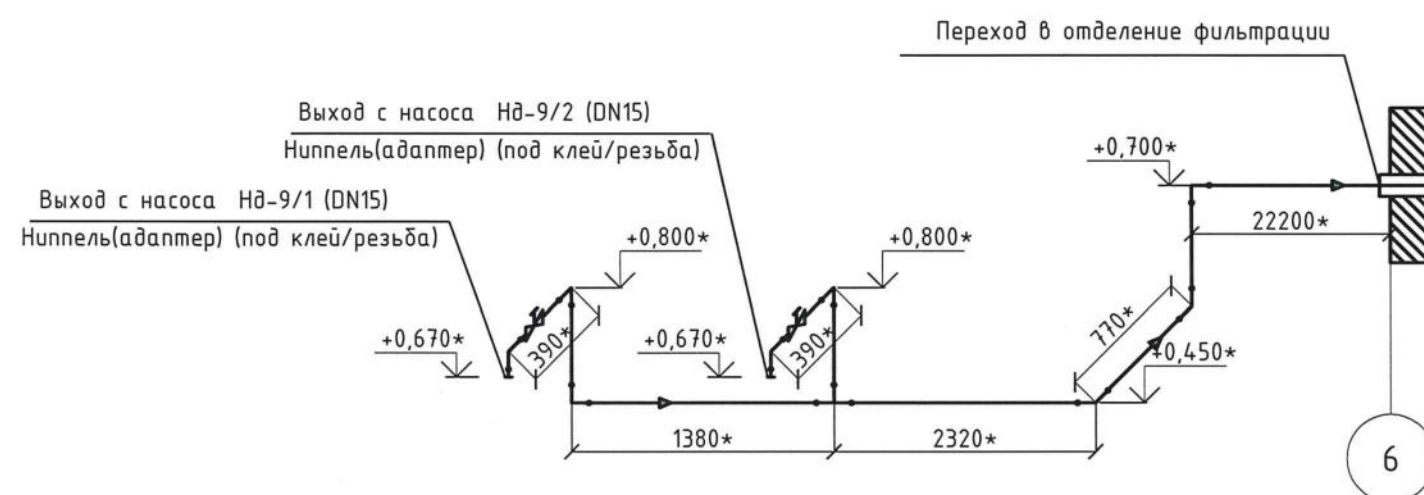
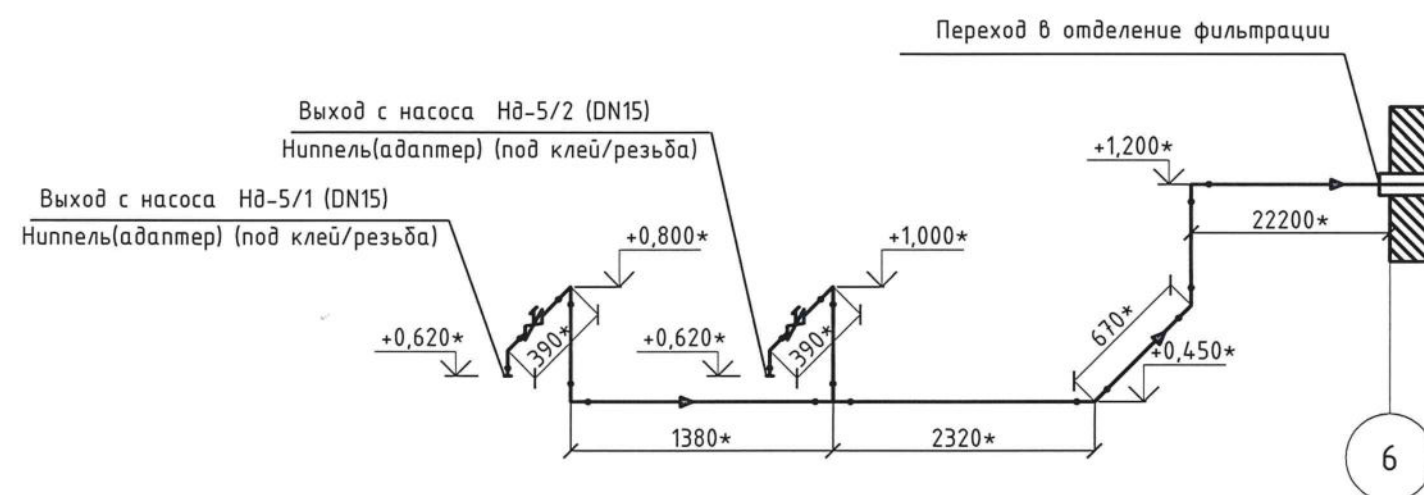


#### Примечания:

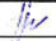


1. Технологические трубопроводы DN50, DN25, DN15 крепить через каждые 1200мм, 750мм, 500 мм соответственно на подвижные опоры хомутового типа.
2. Краны для продувки и опорожнения трубопроводов условно не показаны определить по месту.
3. Уклон трубопроводов обеспечить подкладками под опоры по ходу движения среды 0,005.
4. \*-размер уточнить по месту.

					6005.000.005 ТХ		
					Техперевооружение существующих объектов водоподготовки с целью снижения сбросов загрязняющих веществ в окружающую среду на промплощадке АО "Камтэкс-Химпром"		
Изм.	Лист	№ докум.	Подп.	Дата	Цех новой водоподготовки. Дозаторная	Стадия	Лист
Разраб.	Пенягин			7.05.24		П	29
Нач. ПКО	Фаст				Аксометрическая схема. Кислота. Часть 7.	АО "Камтэкс-Химпром" ПКО	
Утверд.	Сухинин						

От насосов Нд-9/1 и Нд-9/2 к границе проектирования (стена зала дозаторной)

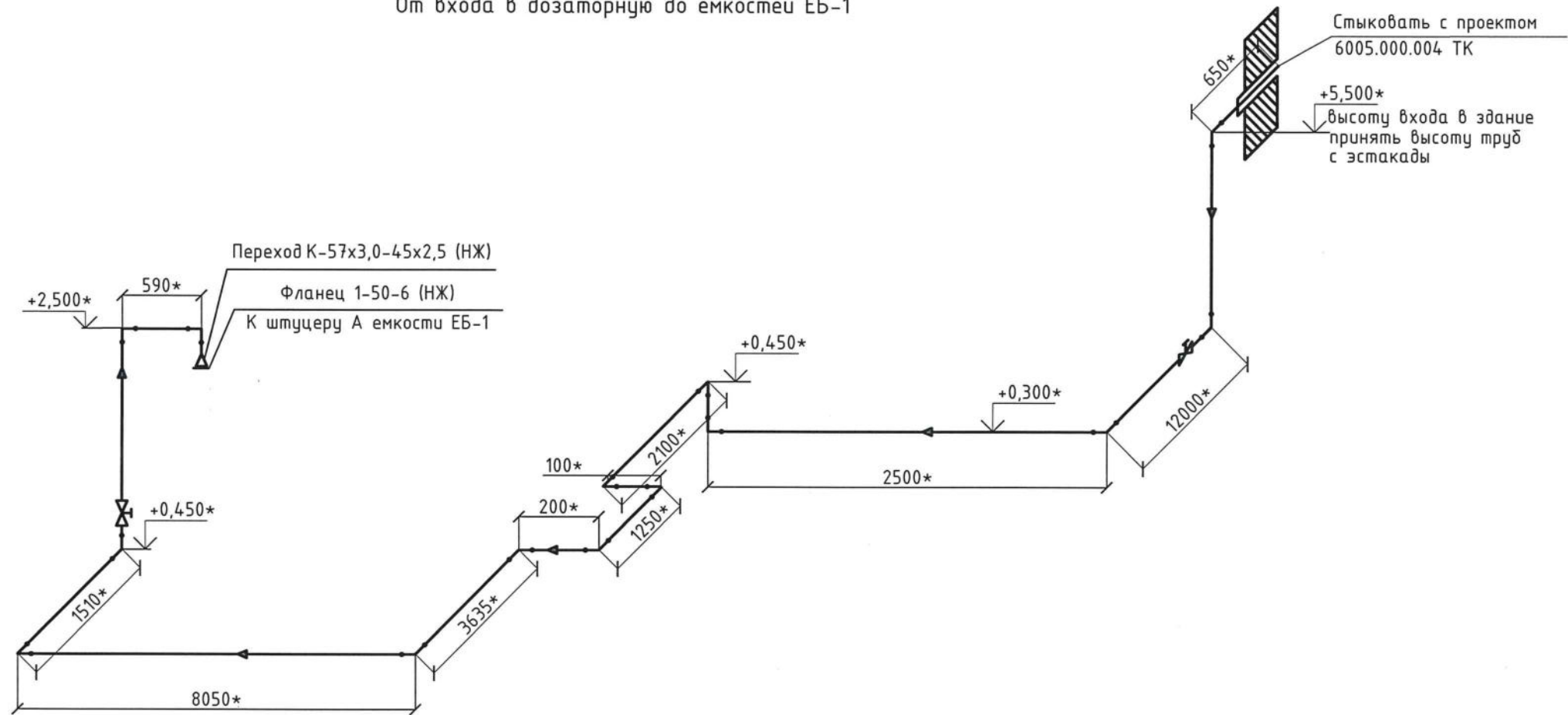


1. Технологические трубопроводы DN50, DN25, DN15 крепить через каждые 1200мм, 750мм, 500 мм соответственно на подвижные опоры хомутового типа.
2. Краны для продувки и опорожнения трубопроводов условно не показаны определить по месту.
3. Уклон трубопроводов обеспечить подкладками под опоры по ходу движения среды 0,005.
4. \*-размер уточнить по месту.

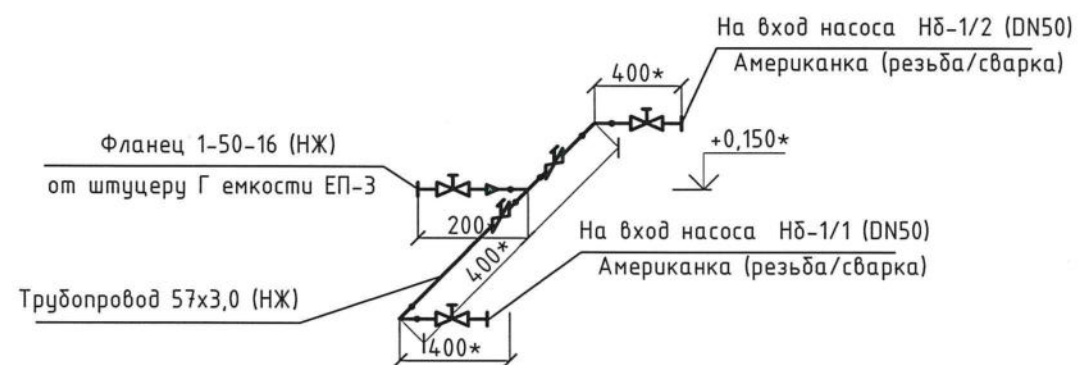
					6005.000.005 ТХ				
					Техперевооружение существующих объектов водоподготовки с целью снижения сбросов загрязняющих веществ в окружающую среду на промплощадке АО "Камтэкс-Химпром"				
Изм.	Лист	№ докум.	Подп.	Дата					
Разраб.	Пенягин			20.12.25	Цех новой водоподготовки. Дозаторная		Стадия	Лист	Листов
							П	30	
Нач. ПКО	Фаст			12.03.25	Аксометрическая схема. Кислота. Часть 8.		АО "Камтэкс-Химпром" ПКО		
Утверд.	Сухинин								



От входа в дозаторную до емкостей ЕБ-1







От Еδ-1 на насосы Нδ-1/1, Нδ-1/2



Примечания:

1. Технологические трубопроводы DN50, DN40, DN25, DN10, DN8 крепить через каждые 5м, 4,5м, 3,5м, 1,5м, 1,0м соответственно на подвижные опоры хомутового типа.
2. Краны для продувки и опорожнения трубопроводов условно не показаны определить по месту.
3. Уклон трубопроводов обеспечить подкладками под опоры по ходу движения среды 0,005.
4. \*-размер уточнить по месту.

					6005.000.005 ТХ				
					Техпереворужение существующих объектов водоподготовки с целью снижения сбросов загрязняющих веществ в окружающую среду на промплощадке АО "Камтэкс-Химпром"				
1	Зам	Пенязгин		7.03.25					
Изм.	Лист	№ докум.	Подп.	Дата					
Разраб.		Пенязгин		7.03.25	Цех новой водоподготовки. Дозаторная		Стадия	Лист	Листов
							П	31	
Нач. ПКО	Фаст				Аксонетрическая схема. Щелочь. Часть 1.		АО "Камтэкс-Химпром" ПКО		
Утверд.	Сухинин								

Формат А3

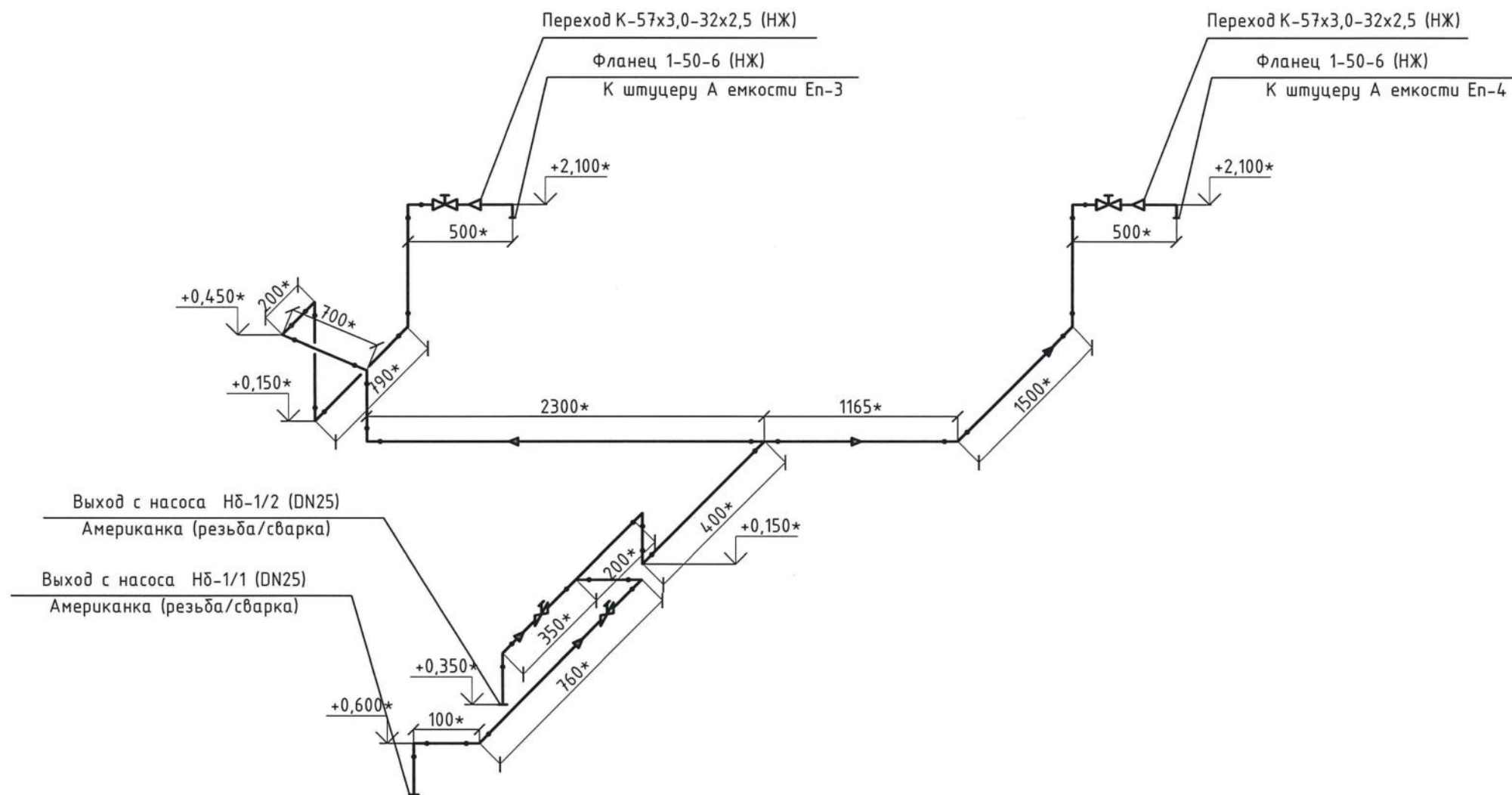
Согласовано

Взамен инв. №

Подпись и дата


ИНВ. № подл.

От насосов НД-1/1, НД-1/2 на емкости Еп-3, Еп-4



Примечания:

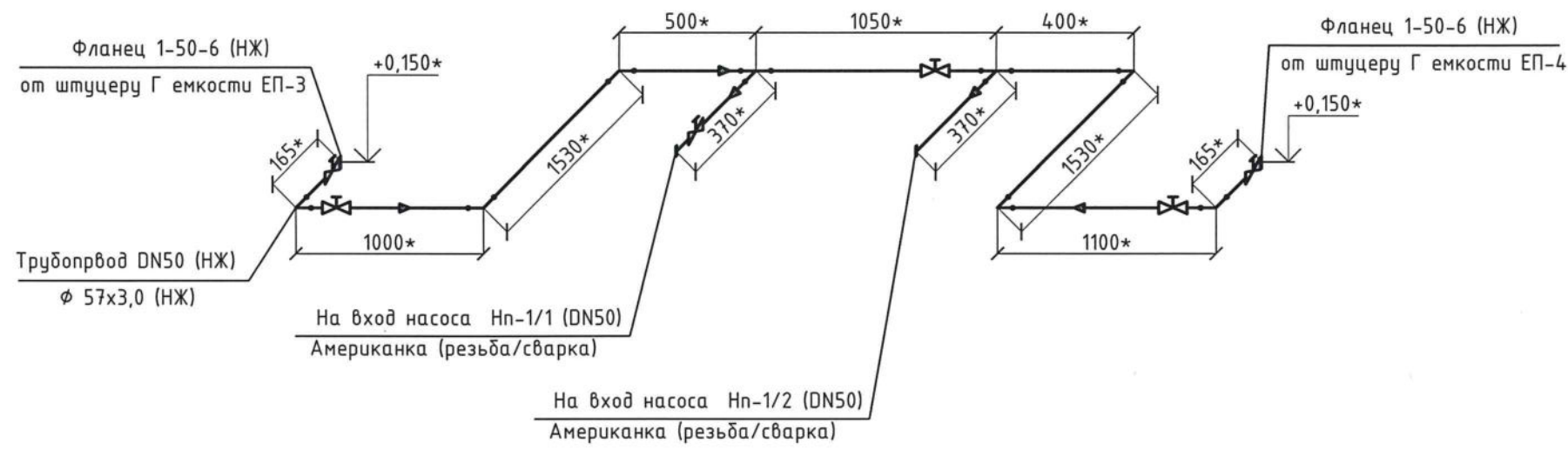
1. Технологические трубопроводы DN50, DN40, DN25, DN10, DN8 крепить через каждые 5м, 4,5м, 3,5м, 1,5м, 1,0м соответственно на подвижные опоры хомутового типа.
2. Краны для продувки и опорожнения трубопроводов условно не показаны определить по месту.
3. Уклон трубопроводов обеспечить подкладками под опоры по ходу движения среды 0,005.
4. \*-размер уточнить по месту.

					6005.000.005 ТХ			
					Техперевооружение существующих объектов водоподготовки с целью снижения сбросов загрязняющих веществ в окружающую среду на промплощадке АО "Камтэкс-Химпром"			
Изм.	Лист	№ докум.	Подп.	Дата	Цех новой водоподготовки. Дозаторная	Стадия	Лист	Листов
Разраб.	Пенягин			7.03.25		П	32	
Нач. ПКО	Фаст				Аксометрическая схема. Щелочь. Часть 2.	АО "Камтэкс-Химпром" ПКО		
Утверд.	Сухинин							

Формат А3





От Еп-3, Еп-4 на насосы Нп-1/1, Нп-1/2



Примечания:

- 1. Технологические трубопроводы DN50, DN40, DN25, DN10, DN8 крепить через каждые 5м, 4,5м, 3,5м, 1,5м, 1,0м соответственно на подвижные опоры хомутового типа.
- 2. Краны для продувки и опорожнения трубопроводов условно не показаны определить по месту.
- 3. Уклон трубопроводов обеспечить подкладками под опоры по ходу движения среды 0,005.
- 4. \*-размер уточнить по месту.

					6005.000.005 ТХ			
					Техпереворужение существующих объектов водоподготовки с целью снижения сбросов загрязняющих веществ в окружающую среду на промплощадке АО "Камтэкс-Химпром"			
Изм.	Лист	№ докум.	Подп.	Дата	Цех новой водоподготовки. Дозаторная	Стадия	Лист	Листов
Разраб.		Пенягин		7.03.25		П	33	
Нач. ПКО	Фаст		12.03.26		Аксонометрическая схема. Щелочь. Часть 3.	АО "Камтэкс-Химпром" ПКО		
Утверд.	Сухинин	